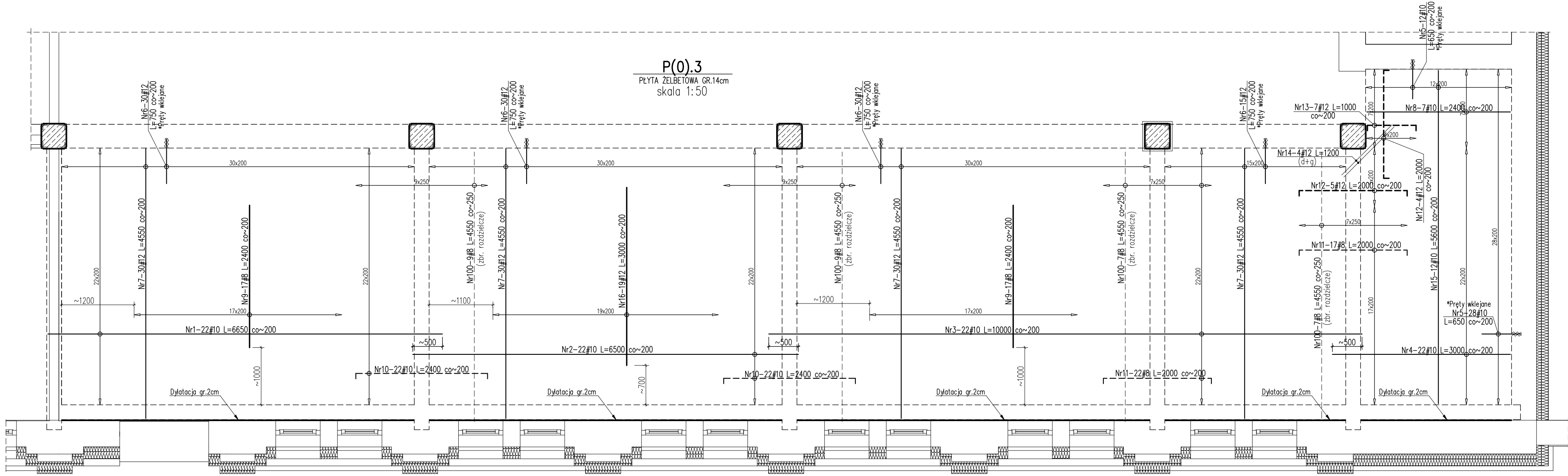


PŁYTA ŻELBETOWA - P(0).3
SKALA 1:50



Wykaz stali zbrojeniowej

Nr	Ilość [szt]	Śred [mm]	Długość [mm]	#8	#10	#12	UWAGI
1	22	#10	6650		146.3		
2	22	#10	6500		143		
3	22	#10	10000		220		
4	22	#10	3000		66		
5	40	#10	650		26		
6	105	#12	750			78.75	
7	120	#12	4550			546	
8	7	#10	2400		16.8		
9	34	#8	2400	81.6			
10	44	#10	2400		105.6		
11	39	#8	2000	78			
12	9	#12	2000			18	
13	7	#12	1000			7	
14	4	#12	1200			4.8	
15	12	#10	5600		67.2		
16	19	#12	3000			57	
100	32	#8	4550	145.6			
RAZEM wg średnic [m]			305.2	790.9	711.6		
MASA 1mb [kg/m]			0.395	0.617	0.888		
RAZEM wg średnic [kg]			120.6	488	631.9		
RAZEM wg gat. stali [kg]				1240.4			

ART-FAKTORY Sp. z o.o. Sp. k.
39-200 Dębica, ul. Powstania Styczniowego 4
tel-fax +48 14 6813 565
REGON 691539933
NIP 872-20-81-549
KRS 0000803571



BUDOWA NOWEGO BUDYNKU USŁUGOWEGO ORAZ PRZEBUDOWA, ROZBUDOWA I CZĘŚCIOWA ZMIANA SPOSOBU UŻYTKOWANIA ISTNIEJĄCEGO BUDYNKU BIUROWO-USŁUGOWEGO NA BUDYNEK USŁUGOWY NA POTRZEBY KRAŚNICKIEJ AKADEMII ROZWOJU, WRAZ Z NIEZBEDNĄ INFRASTRUKTURĄ TECHNICZNĄ
Lokalizacja
23-200 Kraśnik, ul. Sikorskiego 22, dz. 100/26, 100/27, 100/28 obręb Północ
Inwestor
Miasto Kraśnik
Adres Inwestora
23-200 Kraśnik, ul. Lubelska 84

Branża KONSTRUKCJA
PROJEKT TECHNICZNY / WYKONAWCZY

PŁYTA ŻELBETOWA
P(0).3

Gen. Projektant mgr inż. arch. **Paweł Spędzia** Podpis
UAN-I-7342/424/94 ARCHITEKTONICZNE, BEZ OGR.

Projektował mgr inż. **Marcin Nosek** Podpis
SWK/0111/POOK/06 KONSTRUKCYJNE, BEZ OGR.

Opracował mgr inż. **Łukasz Sławski** Podpis

Sprawił mgr inż. **Dariusz Antoniak** Podpis
SWK/POOK/0001/12 KONSTRUKCYJNE, BEZ OGR.

Data Wrzesień 2025 PT/KI-5.3
Skala 1 : 50 Nr proj. 02/2025

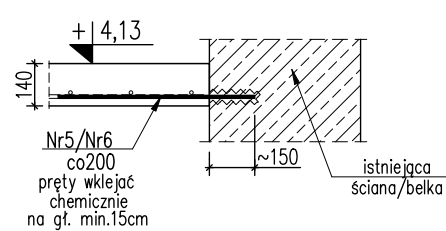
Beton: C25/30 (B30)
Stal zbrojeniowa: A-IIIN (500SP)

UWAGI:

- Główna powierzchnia płyty wg rzutów konstrukcyjnych.
- Grubość płyty h=14cm.
- Zakład prętów min.500.
- Grubość otuliny zbrojenia: 2,5cm.
- Pręty dociąć, odgiąć i dopasować do geometrii płyty i otworów.
- Rysunek rozpatrywać łącznie z projektem architektury oraz projektami branżowymi.
- Wszystkie otwory i przejścia instalacyjne w płycie wg projektów branżowych.
- Wymiary podano w [mm], rzędne w [m].
- Wykonawca jest zobowiązany sprawdzić rzędne i wymiary elementów na budowie przed rozpoczęciem prac.
- Otwory o średnicy większej niż 25cm nie zaznaczone na rzucie należy bezwzględnie konsultować z autorem opracowania. Zabrania się wykonywania otworów w odległości mniejszej niż 1,0m od lica słupów, poza tymi naniesionymi na rysunek.
- Pręty podano po obrysie zewnętrznym.

OPARCIE PŁYTY STROPOWEJ
ZA POMOCĄ PRĘTÓW WKLEJANYCH

skala 1:25



SCHEMAT PRĘTÓW ODGIĘTYCH

skala 1:25

